



Projekt

Dichtwand für Schleusen am Salzgitterstichkanal

Ort und Zeit

Wedtlenstedt und Üfingen

2012 – 2014

Auftraggeber

Planungsgemeinschaft für den Umbau der Schleusen Wedtlenstedt und Üfingen am Stichkanal nach Salzgitter
c/o schömig-plan Ingenieurgesellschaft mbH

Projektbeschreibung

Die Westkammern der weitgehend baugleichen Doppelschleusen Wedtlenstedt und Üfingen sollen zur Aufnahme größerer Binnenschiffe umgebaut werden. Eine Grundwasserabsenkung wie beim Bau 1938 – 1940 kommt hierfür nicht in Betracht. Deswegen musste eine Dichtwand geplant werden.

Leistungsbeschreibung

Die für den Schleusenumbau zuständige Planungsgemeinschaft (siehe Auftraggeber) hat uns den Unterauftrag für die Planung und die Erstellung der Statik von Dichtwänden für beide Schleusen erteilt.

Gemäß zu bewertender Baugrund- und Grundwasseruntersuchungen gibt es bei beiden Schleusen einen „naturdichten“ Tonmergelhorizont in 35 bis 40 m Tiefe. Nach allen Seiten ist das hoch anstehende Grundwasser während der Bauzeit durch die Dichtwand abzusperren, so dass eine Wasserhaltung nur innerhalb der je Schleuse ca. 600 m langen Dichtwand ausgeführt werden kann.

Im Zuge des Planungsprozesses war die Verfahrensauswahl (Einphasenschlitzwand im Greiferverfahren) vorzunehmen und zu begründen.

Für die Schlitzwand war eine Vielzahl von Details zu planen, wie z.B.:

- Fangedämme zur Kreuzung der beiden Vorhäfen
- Überwindung von bis zu 10 m hohen Böschungen
- Kreuzung von Molenmauern (Stahlbeton) und Spundwänden
- Baubehelfe (verschiedene verankerte und frei auskragende Verbauten, Sicherung des Betriebsgebäudes, Böschungen)

In Teilbereichen (Unterhäupter) wurde statt der Schlitzwand eine Spundwand geplant.



Abb. 1: Ansicht Unterhaupt (rechts: umzubauende Westkammer)

Kontakt

www.geoingenieure.net

GeoIngenieure FLG GmbH

Otto-von-Guericke-Ring 3d, D 65205 Wiesbaden
Tel.: +49 6122 - 53 696 - 0 Fax - 29
Mail: office@geoingenieure.net

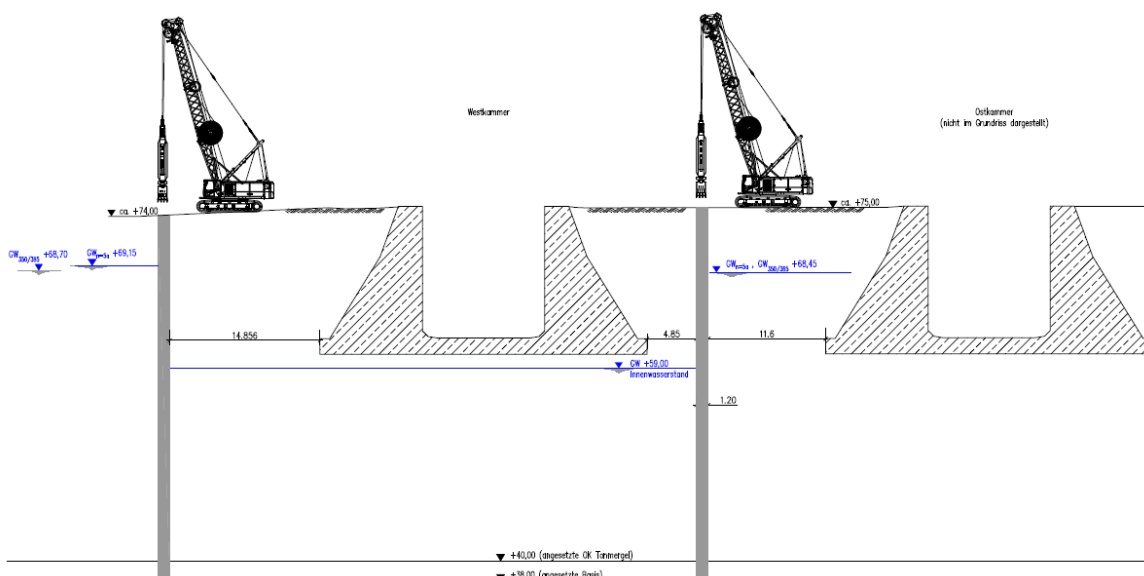


Abb. 2: Schemaschnitt durch die Doppelkammerschleuse (linke Kammer mittels Dichtwand gesichert)